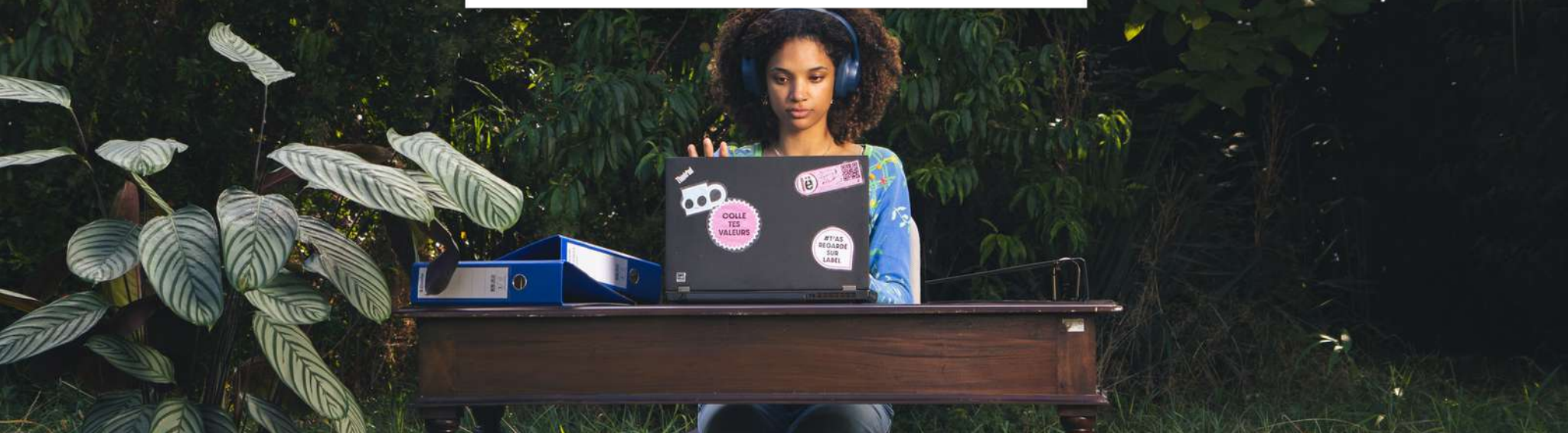


Dossier de Presse 2023

labelemmaüs
e-shop militant



**Label Emmaüs, un combat pour la
solidarité et le réemploi en ligne.**

LABEL EMMAÛS PROUVE QU'UN E-COMMERCE SOLIDAIRE ET RESPONSABLE EST POSSIBLE !

L'année 2022 a été charnière pour Label Emmaüs. En effet, l'activité de la coopérative s'inscrit dans un secteur doublement concurrentiel qu'est le e-commerce de produits seconde main. Le marché du e-commerce, initialement en plein essor pendant la crise sanitaire, a connu un recul de 7% par rapport à 2021 après la période de confinement. Cette baisse des ventes en ligne est attribuée non seulement à la concurrence croissante, mais également à la diminution du pouvoir d'achat des consommateurs.trices en raison de l'inflation grandissante.

En parallèle, la concurrence dans la seconde main en ligne s'intensifie, avec une augmentation de 5% du nombre de sites marchands actifs, soit plus de 10 000 nouveaux sites en un an. L'intérêt croissant des consommateurs.trices pour l'économie circulaire offre aux enseignes une opportunité d'améliorer la perception de leur marque et de renforcer leurs engagements RSE. Une étude de l'entreprise Tripartie indique que le marché de la seconde main en France est estimé à 7 milliards d'euros, dont 1 milliard pour le textile. Entre 2019 et 2021, le nombre d'achats de seconde main a ainsi augmenté de 140%, selon l'Observatoire Natixis Payments.

Face à une concurrence numérique féroce dans le secteur de la seconde main, Label Emmaüs demeure un acteur au positionnement unique, preuve qu'un contre-modèle aux géants du e-commerce est possible. Dans un contexte où la seconde main perd parfois son caractère solidaire et éco-responsable, la coopérative cherche à mettre en avant les fondements du mouvement Emmaüs. Depuis 70 ans, son activité de récupération offre une place dans la société à des personnes exclues. Grâce à sa marketplace et ses entrepôts, Label Emmaüs contribue à prolonger la durée d'usage des produits, préserver les ressources naturelles et réduire la production de déchets par le réemploi.



MAUD SARDA,
co-fondatrice et
directrice
de Label Emmaüs

UN CONTRE-MODÈLE VERTUEUX DANS LE PAYSAGE DE L'E-COMMERCE

CONTRE-MODÈLE SOLIDAIRE



Chacune des activités développées est un support pour développer de nouvelles compétences pour des personnes éloignées de l'emploi, que ce soit via la gestion des boutiques en ligne de la marketplace par des compagnons, compagnes et salarié.es en insertion, à travers les postes créés par la coopérative (chargé.es SAV de la marketplace, opérateurs.rices e-commerce dans les entrepôts logistiques, assistant.es digitaux dans l'agence) ou encore les formations de Label École.

CONTRE-MODÈLE CIRCULAIRE



Tous les produits en vente sur la marketplace sont issus du réemploi, collectés en circuit court dans les territoires, en grande partie reconditionnés avec des emballages récupérés, et en privilégiant des solutions d'expédition limitant l'impact carbone (pas de livraison express, une majorité de livraison en point relais plutôt qu'à domicile, transporteurs avec parc électrique...).

e

CHIFFRES CLÉS :

1 750

PERSONNES FORMÉES AU E-COMMERCE

1 050

DONT PERSONNES ÉLOIGNÉES DE L'EMPLOI

500 emplois créés
dont
300 emplois en insertion

1 130 000

OBJETS RÉEMPLOYÉS

Produits vendus ou donnés par Label Emmaüs, et ayant retrouvé une seconde vie

80
%
Vendeurs réutilisent des emballages

UN CONTRE-MODÈLE VERTUEUX DANS LE PAYSAGE DE L'E-COMMERCE

e

EN QUELQUES CHIFFRES :

CONTRE-MODÈLE FÉDÉRATEUR



En fédérant les acteurs de l'ESS, Label Emmaüs est devenue la tête de pont de la consommation responsable en ligne, et sous l'étendard Emmaüs, c'est l'ensemble du secteur solidaire qu'elle souhaite valoriser et défendre. Seule la mutualisation peut permettre à ces acteurs de tenir tête à des géants dont les moyens de communication sont sans commune mesure avec les leurs, et qui chaque jour accueillent des millions d'internautes sur leurs sites.

CONTRE-MODÈLE COOPÉRATIF



Grâce à sa gouvernance partagée, toutes les parties prenantes (vendeurs, salarié.es, acheteurs.euses, partenaires) de la coopérative ont la possibilité de prendre part aux orientations stratégiques de la coopérative de manière démocratique. Avec ce statut de société coopérative d'intérêt collectif (SCIC), Label Emmaüs fait passer le bien commun devant l'enrichissement personnel.

 **176**
BOUTIQUES

 **42K**
CLIENT.ES

 **2 000**
SOCIÉTAIRES

1 PERSONNE = **1** VOIX
en Assemblée Générale

100% des bénéfices sont réinvestis dans l'activité

FORMER AUX MÉTIERS DE DEMAIN

En France, 15% des 25-64 ans avec un niveau bac sont au chômage et 44 % des personnes au chômage y sont inscrites pour une longue durée (OCDE 2019). Cette situation a des effets dévastateurs sur les personnes, qui perdent confiance en elles et se trouvent exclues d'une société dans laquelle l'emploi occupé définit souvent le statut social. En parallèle, le secteur de la vente de produits en ligne présente un potentiel d'emplois très important avec une croissance de 32% en 2020. Pourtant, les métiers du e-commerce sont quasiment absents du secteur de l'Insertion par l'Activité Économique (IAE), encore majoritairement tourné vers l'entretien des espaces verts, les services à la personne ou le BTP.



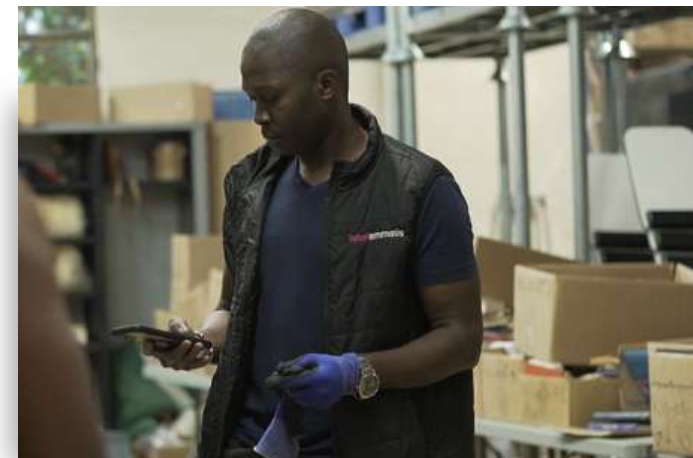
**20% des personnes recrutées
en 2022 sont reconnues
travailleur.euses handicapé.es**

Label Emmaüs est ainsi convaincue que le secteur du e-commerce offre, lui-aussi, un réel potentiel d'insertion pour des personnes faiblement qualifiées. Pour preuve, depuis 6 ans, Label a formé plus de 1000 personnes éloignées de l'emploi aux métiers du e-commerce tout en affichant un taux de satisfaction de 9,1/10 sur notre site. Encouragée par ces résultats, la coopérative a décidé d'aller plus loin dans la formation qualifiante avec la création de Label école, labellisée Grande École du Numérique et lauréate du Programme Investissement Compétences. Les résultats de sortie à la fin d'un parcours en insertion dans l'entreprise ou d'une formation qualifiante dans l'école, parlent d'eux-mêmes: 80% des personnes à l'issue du parcours ont trouvé un emploi, ou poursuivi leur voie par une formation qualifiante.



CRÉER DE LA VALEUR SUR LES TERRITOIRES

L'impact sociétal de Label Emmaüs se mesure aussi bien au niveau national qu'au niveau local, avec des activités qui sont sources d'emploi et de revenus sur les territoires. Le modèle économique de sa marketplace repose sur une commission de 10% sur les transactions des vendeurs de l'ESS qui conservent ainsi 90% des recettes pour financer leurs propres projets. Tout en formant leurs équipes en insertion à la vente en ligne, ils développent avec la marketplace un autre canal de communication ainsi qu'un nouveau canal de financement pour leurs actions. Le web est ainsi un réel relais de croissance pour leurs points de vente physiques.



“ Label Plateforme 47 s’est installée comme un acteur du réemploi solidaire sur le territoire. ”



L'ouverture de ses deux entrepôts logistiques, en Seine-Saint-Denis en 2018, puis dans le Lot-et-Garonne en 2021, permet par ailleurs à Label Emmaüs de créer directement sur les territoires, aussi bien urbains que ruraux, de la valeur économique au service de l'insertion et du réemploi. La vingtaine d'emplois créés en insertion par la coopérative relèvent tous de métiers aujourd'hui en forte tension (logistique, design web, service client...) et les produits vendus en ligne ont tous été collectés sur les territoires proches. Les entrepôts sont ainsi des solutions complémentaires aux acteurs du réemploi de leur région, valorisant les produits que les points de vente physiques n'arrivent pas à écouler localement, et complétant l'offre des magasins par une offre en ligne.

PRENDRE LA PAROLE ET MILITER

“ Parce qu'une actualité est criante d'injustices, soudain Emmaüs est tellement légitime pour prendre la parole car il agit au quotidien pour créer un autre monde. ”

Label Emmaüs n'est pas un e-commerce comme les autres. Ce sont avant tout des hommes et des femmes qui contribuent à créer ensemble un réel contre-modèle aux géants du e-commerce, guidés de leur côté par une course effrénée aux profits au détriment de l'Humain et de la planète. Maud Sarda est l'une des porte-parole de cette vision humaniste et écologique de la vente en ligne.

e

A NOTER :

MAUD SARDA
DIRECTRICE DE LABEL
EMMAÜS



TOP VOICES
SOCIAL ET HUMANITAIRE

PERSONNALITÉ
MARKETING
Prix d'or



LABEL EMMAÜS MILITE POUR :

1 lutter contre le greenwashing



2 favoriser le réemploi solidaire



3 aider grâce à l'insertion professionnelle



4 promouvoir une économie coopérative



6

DEVENIR LA NORME

Notre objectif est que label-emmaus.co, notre contre-modèle aux géants du e-commerce, devienne la norme. Chaque jour, les équipes travaillent pour que la marketplace gagne en légitimité, ce qui se traduit par de nombreuses distinctions :



UN COMBAT POUR LA SOLIDARITÉ ET LE RÉEMPLOI EN LIGNE : LA PRESSE EN PARLE



Entretien de Maud Sarda sur les freins au développement du modèle coopératif, publié sur CareNews le 13 juin 2023



Article Label Emmaüs défend son modèle coopératif d'e-commerce circulaire et solidaire, publié dans Maddynews le 31 mai 2023



“ La totalité des structures du réemploi doivent être fédérées sur la marketplace pour qu'elle devienne un choix dans l'esprit d'une majorité des français.es ”

SANDRINE,
CLIENTE DE LABEL-EMMAUS.CO

2016

Création de la **Marketplace** label-emmaus.co dont le catalogue est alimenté par des structures de l'Économie Sociale et Solidaire et constitué de produits issus du réemploi. Les personnes accueillies dans ces structures sont formées à toute la chaîne de valeur d'une activité de e-commerce.



2019

Lancement de **Label École**, une école e-commerce inclusive, proposant des formations gratuites sur plusieurs mois aux métiers du e-commerce à des demandeurs.euses d'emploi. Label École repose notamment sur l'engagement fort de formateurs.rices bénévoles issu.es d'entreprise partenaires.



Création du fonds de dotation **Label Transition**, dont la mission est de soutenir la transition numérique du mouvement Emmaüs et de l'ensemble des acteur.rices de l'Économie Sociale et Solidaire.

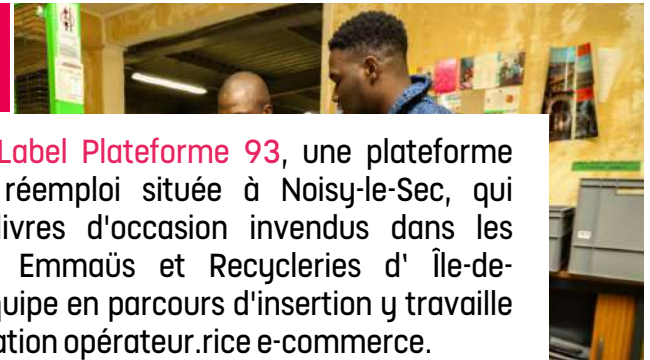
2022

Création d'une **librairie physique** à Paris (20e), avec comme objectif de contribuer au réemploi de la totalité des livres collectés par Label Plateforme 93, et l'ouverture au public d'un espace d'échange et de communication pour le Mouvement Emmaüs et la coopérative Label Emmaüs.



2018

Ouverture de **Label Plateforme 93**, une plateforme logistique de réemploi située à Noisy-le-Sec, qui collecte des livres d'occasion invendus dans les communautés Emmaüs et Recycleries d'Île-de-France. Une équipe en parcours d'insertion y travaille avec une formation opérateur.rice e-commerce.



2021

Ouverture de **Label Plateforme 47**, une deuxième plateforme logistique située dans un territoire rural dans le Lot-et-Garonne. Elle vend en ligne du mobilier professionnel collecté auprès d'entreprises, des invendus neufs donnés par des marques ou encore du mobilier mis au recyclage par les Emmaüs et Ressourceries du territoire.



Ouverture de l'**espace Label Emmaüs au Carrousel du Louvre**, aux côtés d'autres acteurs de la Seconde Main et du reconditionné. L'occasion d'inscrire l'économie circulaire ainsi que la solidarité au coeur du patrimoine parisien.

NOS PARTENAIRES

ILS NOUS SOUTIENNENT



ILS NOUS METTENT À DISPOSITION DES RESSOURCES HUMAINES ET TECHNOLOGIQUES EN PROBONO



LABEL EMMAÛS DANS LES RÉSEAUX DE L'ENTREPREUNARIAT SOCIAL



labelemmaüs
e-shop militant

RETROUVEZ NOUS SUR

www.label-emmaus.co



[linkedin.com/company/label-emmaus](https://www.linkedin.com/company/label-emmaus)



[facebook.com/labelemmaus](https://www.facebook.com/labelemmaus)



[instagram.com/labelemmaus](https://www.instagram.com/labelemmaus)



twitter.com/labelemmaus



[pinterest.fr/labelemmaus](https://www.pinterest.fr/labelemmaus)

Contact presse

presse@label-emmaus.co