

## Label Emmaüs lance Label Touche, l'agence inclusive et digitale qui accompagne les associations, entreprises et institutions, soucieuses d'une transformation numérique à impact

Après avoir créé la marketplace de l'Économie Sociale et Solidaire, une école e-commerce gratuite pour les demandeurs d'emploi, plusieurs plateformes logistiques dédiées au réemploi et à l'insertion, et une plateforme de don d'objets en ligne ([Trèmma](#)), la coopérative Label Emmaüs continue d'innover pour rendre le numérique toujours plus inclusif, avec la création de son agence digitale.

En France, 92 % des TPE, PME considèrent leur présence en ligne indispensable à leur activité, une nécessité accrue par le contexte de la crise sanitaire. Pourtant, plus du tiers des personnes qui entreprennent ne créent pas de site internet par crainte des coûts engendrés. Une inégalité face à la croissance numérique qui se retrouve aussi dans le secteur associatif. En effet, lorsque 84 % des associations rencontrent déjà des difficultés dans l'utilisation du numérique, il paraît difficile pour elles d'aborder les enjeux d'accompagnement et de stratégie digitale pourtant essentiels à leur croissance !

Un constat qui a poussé la coopérative solidaire Label Emmaüs à créer une agence digitale adaptée à l'accompagnement numérique des structures à impact, tout comme à celui de tout acteur ou actrice qui souhaite s'engager. L'objectif : répondre à un besoin croissant et à une demande toujours plus spécifique de la part des client.es tout en favorisant l'insertion professionnelle et la formation de personnes éloignées de l'emploi, le cheval de bataille de la coopérative.



### Maud Sarda, co-fondatrice et directrice de Label Emmaüs



« L'innovation sociale est la marque de fabrique d'Emmaüs. Accueillir une personne chez Emmaüs, c'est d'abord croire en son potentiel et tout faire pour qu'elle en soit aussi convaincue! Avec Label école, les apprenants se forment aux métiers du e-commerce, mais surtout ils développent leur confiance en eux. Label Touche leur permet ensuite d'évoluer dans un contexte professionnel pour révéler tous leurs talents. Il n'y a aucune raison de réserver le monde du digital aux bac +5! »



Dès septembre, l'équipe de Label Touche et ses salariés en insertion, Alumnis de l'école inclusive de Label Emmaüs, pourront d'ores et déjà se consacrer aux 4 premiers contrats signés avec des structures de l'Économie Sociale et Solidaire.

# Un concept novateur né dans les locaux de Label École

La place de la formation dans la coopérative solidaire a toujours été au premier plan. Après avoir formalisé, dès 2016, un socle de compétences complet pour accompagner les opérateurs e-commerce du site internet [label-emmaus.co](http://label-emmaus.co) à créer leur boutique en ligne, en septembre 2019 c'est un véritable cursus de formation qui est proposé au sein des locaux de Label École, l'école inclusive de la coopérative.

En moins de deux ans, Grégoire Lievens, responsable de [Label École](http://Label École), a impulsé 11 promotions. Il constate, au fil des présentations de différents cas client.e menées par les apprenant.es, que la plupart ont développé une vraie stratégie digitale et cela en peu de temps. "En trois mois, avec le bon accompagnement et la bonne expertise, précise-t-il, ils ont réussi à faire des briefs clients aboutis et les réalisations qui en découlent sont surprenantes. Avec leur motivation et leurs talents, ils peuvent apporter une valeur ajoutée essentielle". Et ce sont ces mêmes talents que recherche Label Touche en recrutant au sein de son équipe les anciens apprenant.es de Label École.

800

personnes  
formées à  
Label Emmaüs

120

personnes  
formées à  
Label École

79%

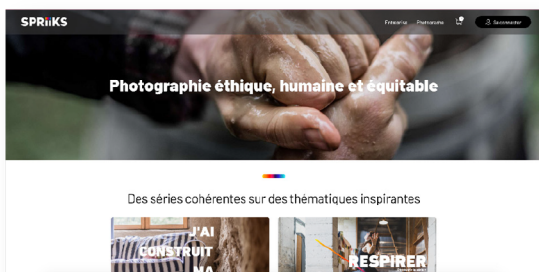
de sorties  
positives



## Jérôme, alumni de Label École et désormais assistant digital au sein de Label Touche



« J'ai une passion pour le dessin et pour le numérique. J'ai commencé en étant animateur web à Emmaüs Alternatives puis, en passant par Label École, j'ai acquis beaucoup de compétences sur les outils de design et sur le travail en groupe. Quand on m'a proposé de rejoindre l'équipe de Label Touche, j'ai dit 'oui' tout de suite ! Cela me permet de mettre en pratique ce que j'ai appris et de continuer d'apprendre dans le domaine qui me plaît. »



## Spriiks, un projet soutenu par Label École

En 2020, les apprenant.es de Label École, développent le site de Glwadys, incubée à la Ruche. Une banque d'images éthique et responsable qui assure un complément de revenu aux auteurs. Une réussite digitale qui a aussi permis à Glwadys d'être Lauréate de la French Tech Bordeaux.

# Une transition numérique nécessaire pour toutes et tous et un soutien renforcé au secteur associatif

Les premiers contrats signés par Label Touche concernent des structures issues de l'Économie Sociale et Solidaire mais l'agence a pour vocation de s'adresser à toutes les structures engagées et soucieuses de faire évoluer leur visibilité et leur rentabilité. En effet, selon l'étude McKinsey, la transition numérique d'une entreprise augmenterait le résultat opérationnel de 40 % alors que celui des sociétés qui ne parviendraient pas à s'adapter baisserait de 20 %.

Thibault C., responsable communication du Relais Val de Seine pour lequel Label Touche va développer le site internet, souligne l'urgence de "prendre au plus vite le virage du numérique" pour perdurer. Maud Sarda ajoute : "Nous sommes ouverts à toutes les structures qui souhaitent s'engager et réussir leur transition numérique. Label Touche propose une stratégie digitale inclusive qui s'adapte au client avec la réalisation ou l'optimisation de leur site web selon leurs besoins."



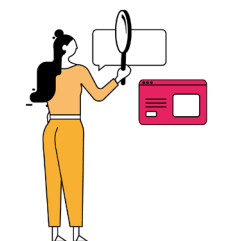
## Thibault C., responsable communication Espérance et le Relais Val de Seine à propos du site Espérance



« Notre site a beaucoup vieilli et il n'est toujours pas responsive. Or maintenant, on ne peut plus faire sans une présence sur mobile, sans les réseaux sociaux et sans prendre le tournant du numérique tout simplement ! Avec peu de ressources en interne et des contraintes financières fortes, Label Touche est pour nous une vraie opportunité. À la fois celle de travailler avec une structure qui a du sens et qui nous fera une vitrine B to B essentielle pour démarcher nos clients. »

## Un lien fort avec l'équipe pour co-construire des outils digitaux qui répondent aux besoins des utilisateurs et des client.es.

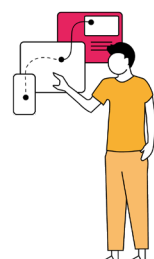
Le point fort de l'agence c'est qu'elle favorise la rencontre et l'échange entre l'équipe inclusive et les client.es. Une méthode de travail qui permet de favoriser la compréhension des besoins client.es et de contribuer à l'insertion professionnelle de nos salarié.es par les échanges et l'immersion dans le milieu de l'entreprise. Toujours en mettant l'accent sur l'humain et les talents de ses employé.es, Label Touche propose déjà :



La création de sites internet : Une offre clé en main et une expertise sur le design : au coeur de l'équipe, les professionnel.les du design ux/ui formé.es par Label Ecole proposent une méthodologie centrée sur l'utilisateur et à l'écoute des besoins client.e



L'optimisation de sites internet : à partir d'un audit des sites existants, les chef.fes de projet proposent des prestations sur-mesure : SEO ; Optimisation de l'expérience utilisateur, refonte graphique ; Intégration de contenus ; transformation d'un site vitrine en site e-commerce.



[visiter le site de Label Touche](#)

# A propos de Label Emmaüs

## En 2016 la coopérative voit le jour...

Le 28 juin 2016, la coopérative Label Emmaüs voyait le jour, grâce à ses co-fondateurs dont Maud Sarda, aujourd'hui présidente du directoire, et à une vingtaine de boutiques du mouvement Emmaüs. La grande aventure débute alors par la création d'une marketplace solidaire et son modèle alternatif de vente en ligne. De la sélection d'objets à la création d'annonces en passant par l'expédition des commandes, Label Emmaüs permet de former des compagnons ou employé.e.s en insertion à la mise en place d'une boutique e-commerce dédiée au réemploi, dans la droite ligne du mouvement Emmaüs. 5 ans plus tard, le site Label Emmaüs a bien grandi. Il représente plus de 160 vendeurs issus du monde de l'économie sociale et solidaire et plus de 1,5 Millions de produits disponibles en ligne. La marketplace est aussi devenue un véritable contre-modèle dans le paysage du e-commerce et la tête de pont de la consommation solidaire en ligne.

## En 2019, Label École :

En 2019, forte de cette expérience dans le e-commerce, l'insertion et le numérique, la coopérative lance Label École, une école gratuite dédiée à la formation aux métiers du e-commerce et accessible avec un niveau infra bac. L'école propose des formations, d'une durée de 1 à 5 mois, entièrement gratuites et professionnalisantes. Elles sont principalement destinées aux personnes peu ou pas diplômées, de niveau bac ou infra-bac, éloignées de l'emploi. En 2021, Label École a déjà formé 120 personnes. 79 % des apprenant.es ont bénéficié d'une sortie positive à l'issue de la formation.

L'école prolonge ses actions en lançant en septembre son agence inclusive, Label Touche et prévoit l'ouverture d'un incubateur en 2022. Autant de projets qui permettront de renforcer l'accompagnement des apprenant.es vers l'insertion ou la réalisation de leur projet entrepreneurial.



## Contact presse

**Kadija El Goufi**  
Responsable Communication et Marketing  
[kelgoufi@label-emmaus.co](mailto:kelgoufi@label-emmaus.co)  
06 34 10 30 01